



発行所 環境新聞社

3R 特集

# 循環型社会づくりを支える資源循環技術・システム

2022年度「資源循環技術・システム表彰」受賞者一覧

受賞名称	受賞者	受賞テーマ
経済産業大臣賞	該当なし	
経済産業省 産業技術環境局長賞	住江織物	水平循環型リサイクルタイルカーペット 建築資材の循環システムにおける廃棄物 削減による社会への貢献
	全国清涼飲料連合会	清涼飲料業界としてのペットボトルのボ トルto ボトル(水平リサイクル) 推進
	伊藤忠メタルズ	店舗什器・自販機の循環型サプライ チェーン構築
産業環境管理協会 会長賞	かねてんエンジニアリング	植物系電気絶縁油による高い環境性とゼロ カーボン社会の実現
	田中建材	木造家屋解体廃木材を活用した木質系ア スファルト舗装材の製造
奨励賞及び コラボレーション賞	三菱電機 先端技術総合研究 所/日鉄エンジニアリング 環境エネルギーセクター エンジニアリング本部	下水汚泥のエネルギーポテンシャルを向 上するオゾンを用いた可溶化反応システ ム
レアメタル リサイクル賞	エムダイヤ	基板剥離機エココレクターの開発・製造

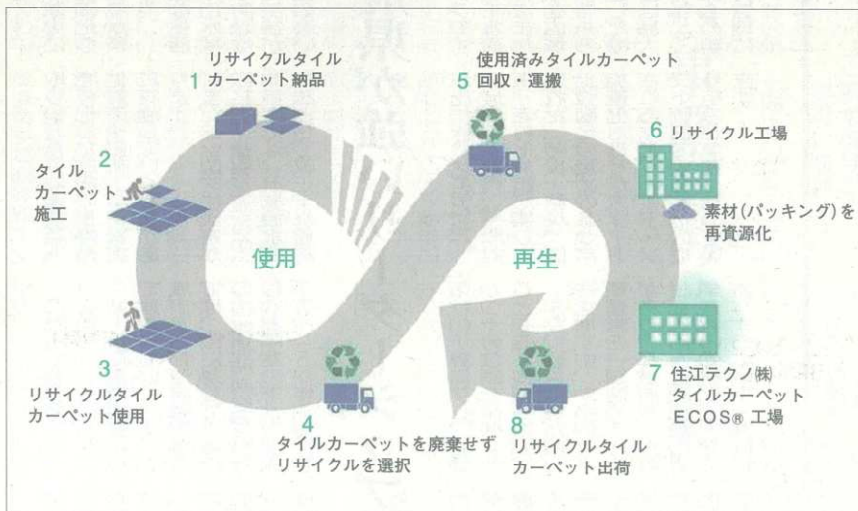


図1 水平循環型リサイクルシステム

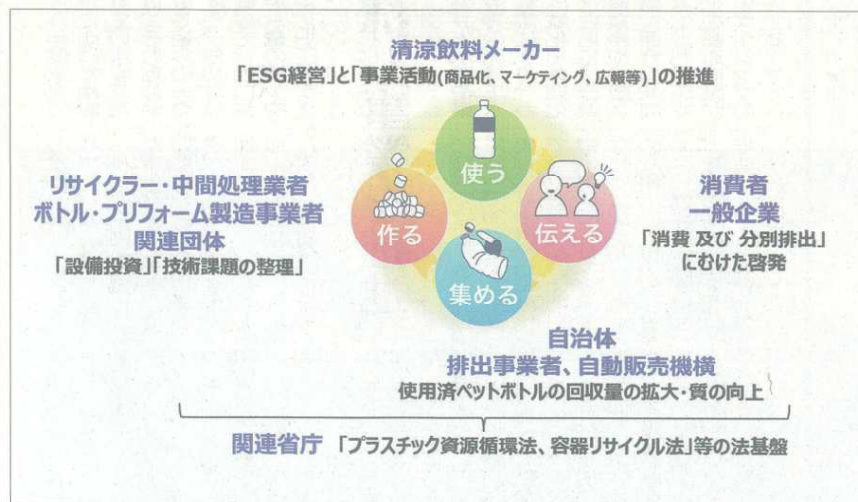


図2 ボトルto ボトル推進のため全国清涼飲料連同会の取り組み

産業環境管理協会は7日、2022年度「資源循環技術・システム表彰」の受賞者7件8社(表)を発表した。最優秀の経済産業大臣賞の該当者はなかったが、経済産業省技術環境局長賞を住江織物など4社・4件が受賞した。今年度で48回目となる同賞は、循環型社会づくりを支える注目すべき技術を表彰するもの。14日に表彰式を行うとともに、受賞者らによる3R先進事例発表会をオンラインで開催した。主な受賞者の取り組みを紹介する。

●経済産業省 産業技術環境局長賞 ●水平循環型リサイクルタイルカーペット 建築資材の循環システムにおける廃棄物削減による社会への貢献

住江織物は、この課題を解決するため、①回収・再資源化事業の育成(出資等) ②廃製品の回収網整備と再生材の品質改良③リサイラー業者を支援し、同社タイルカーペットのラインアップを全てリサイクル製品へ変更する。などの取り組みを行った。これにより再資源化材料の需要を創出し、従来品と同等の品質・コストで市場に提供できるようになった。現在は自社製品だけでなく、他社製品も含めた国内に流通している使用済みタイルカーペットを回収し、約80%をタイルカーペットへ、残り20%も製鋼副産材として再資源化している。

## 住江織物など7件8社・団体が受賞

### 産環協、2022年度「資源循環技術・システム表彰」

多店舗展開しているフランチャイザーや、全国で施工している店舗什器メーカーの多くは、廃棄物処理に対する本部・本社の管理体制が十分ではなく、各店舗・エリアに委ねられている。住江織物では、廃棄物処理業務が廃棄物処理法に違反するリスクを抱えている。伊藤忠メタルズは、各店

●清涼飲料業界としてのペットボトルのボトルto ボトル(水平リサイクル)の推進 全国清涼飲料連合会は、指定PETボトルを再び清涼飲料用PETボトルへ水平リサイクルする「ボトルto ボトル」推進のため、使用済みPETボトルの回収

●店舗什器・自販機の循環型サプライチェーン構築 伊藤忠メタルズ(東京都港

●植物系電気絶縁油による高い環境性とゼロカーボン社会の実現 かねてんエンジニアリングは、電気絶縁油は、電力設備の劣化防止に不可欠な材料だが、従来の絶縁油は、廃棄時に燃焼処理され、CO<sub>2</sub>を排出する。かねてんエンジニアリングは、植物系電気絶縁油を開発し、電力設備に使用することで、CO<sub>2</sub>の排出を削減し、ゼロカーボン社会の実現に貢献している。

●木造家屋解体廃木材を活用した木質系アスファルト舗装材の製造 田中建材は、木造家屋解体廃木材を活用した木質系アスファルト舗装材を開発・製造している。

●清涼飲料業界としてのペットボトルのボトルto ボトル(水平リサイクル)の推進 全国清涼飲料連合会は、指定PETボトルを再び清涼飲料用PETボトルへ水平リサイクルする「ボトルto ボトル」推進のため、使用済みPETボトルの回収

●店舗什器・自販機の循環型サプライチェーン構築 伊藤忠メタルズ(東京都港

●植物系電気絶縁油による高い環境性とゼロカーボン社会の実現 かねてんエンジニアリングは、電気絶縁油は、電力設備の劣化防止に不可欠な材料だが、従来の絶縁油は、廃棄時に燃焼処理され、CO<sub>2</sub>を排出する。かねてんエンジニアリングは、植物系電気絶縁油を開発し、電力設備に使用することで、CO<sub>2</sub>の排出を削減し、ゼロカーボン社会の実現に貢献している。

●木造家屋解体廃木材を活用した木質系アスファルト舗装材の製造 田中建材は、木造家屋解体廃木材を活用した木質系アスファルト舗装材を開発・製造している。

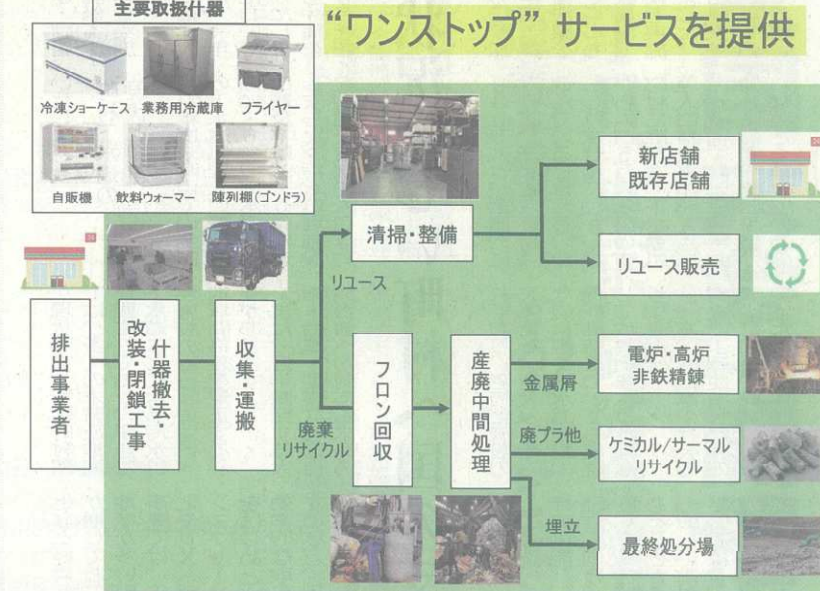


図3 ウェイストマネジメントサービスの概要

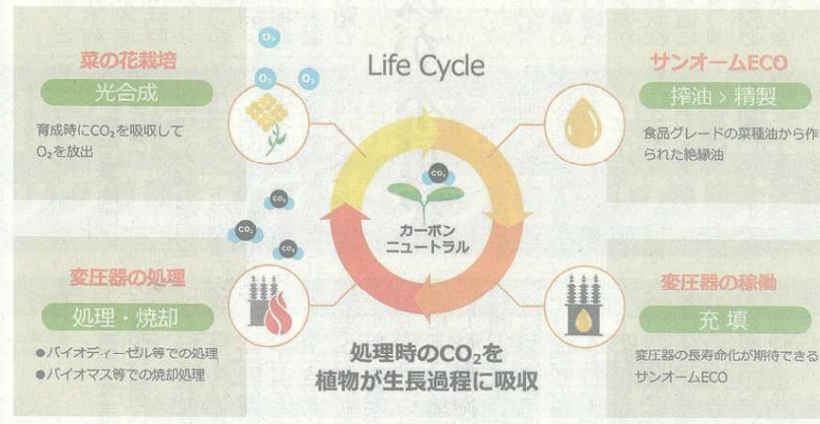


図4 「サンオームECO」のライフサイクル